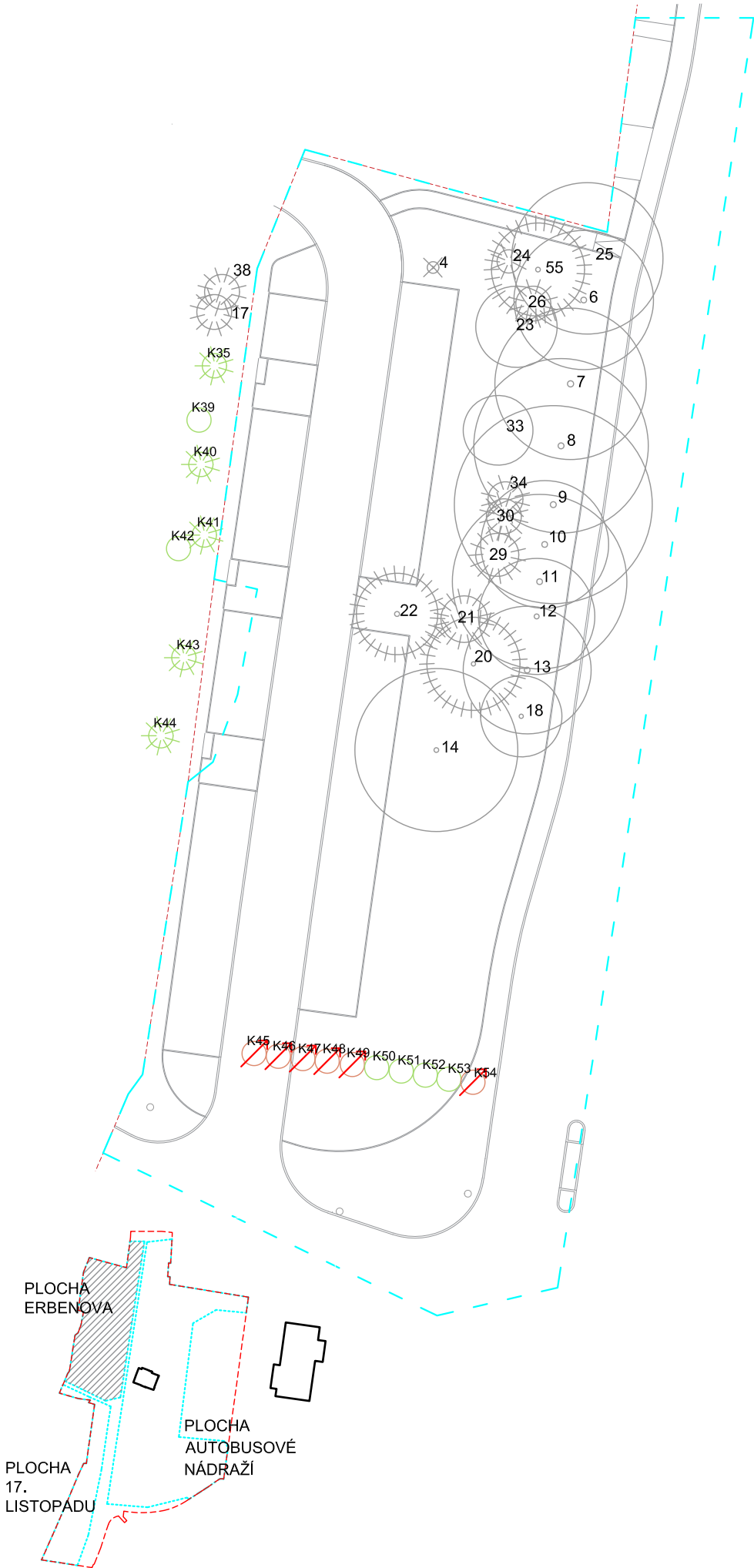


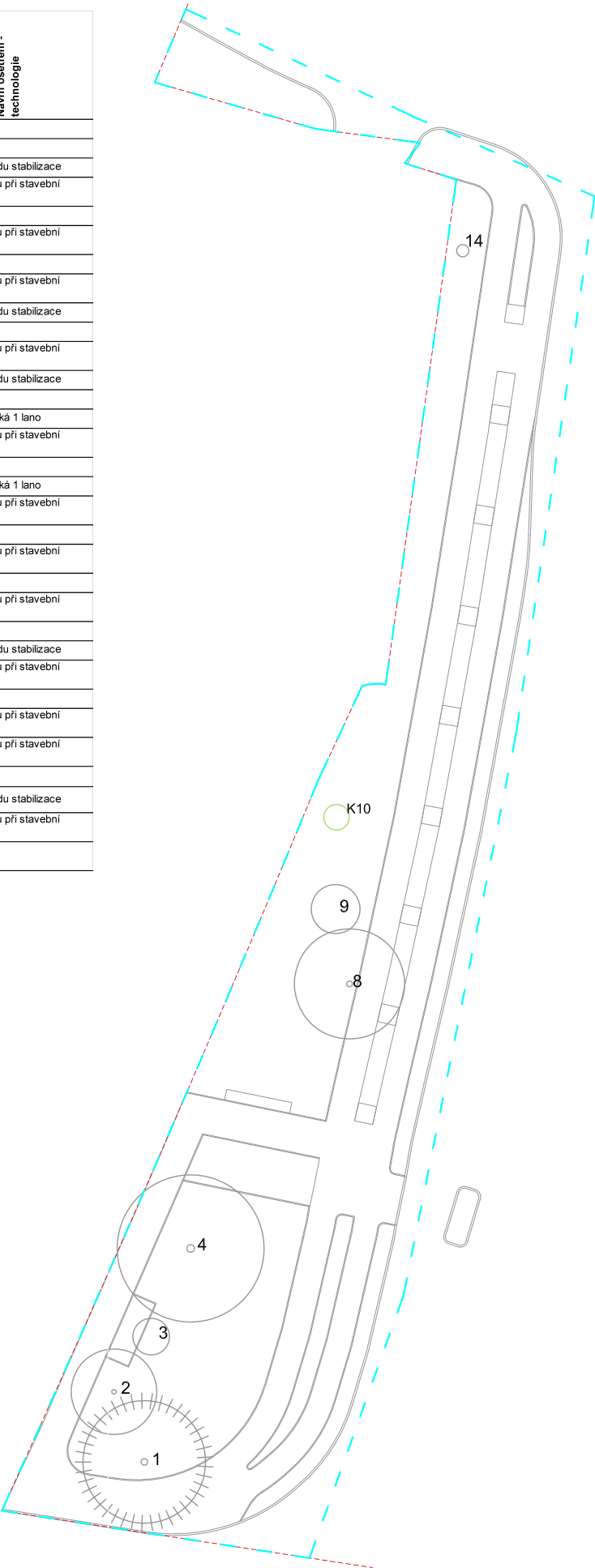
PLOCHA ERBENOVA - OŠETŘENÍ



Pořadové číslo	Identifikační číslo	Taxon	Obvod kmene (cm)	Návrh ošetření - technologie
STROMY - Erbenova				
6	21763	<i>Quercus rubra</i> (dub červený)	157	S-RZ
				S-RLLR z důvodu stabilizace
				Ochrana stromu při stavební činnosti
7	21764	<i>Quercus rubra</i> (dub červený)	168	S-RZ
				Ochrana stromu při stavební činnosti
8	21765	<i>Quercus rubra</i> (dub červený)	161	S-RZ
				Ochrana stromu při stavební činnosti
9	21766	<i>Quercus rubra</i> (dub červený)	163	S-RLLR z důvodu stabilizace
				S-RZ
10	21767	<i>Quercus rubra</i> (dub červený)	157	Ochrana stromu při stavební činnosti
				S-RLLR z důvodu stabilizace
				S-RZ
11	21768	<i>Quercus rubra</i> (dub červený)	155	Vazba dynamická 1 lano
				Ochrana stromu při stavební činnosti
				S-RZ
12	21769	<i>Quercus rubra</i> (dub červený)	134	Vazba dynamická 1 lano
				Ochrana stromu při stavební činnosti
13	21770	<i>Quercus rubra</i> (dub červený)	157	S-RZ
				Ochrana stromu při stavební činnosti
14	21776	<i>Acer negundo</i> (javor jasanolistý)	131	S-RZ
				Ochrana stromu při stavební činnosti
18	21771	<i>Quercus rubra</i> (dub červený)	118	S-RB
				Ochrana stromu při stavební činnosti
22	21775	<i>Pinus nigra</i> (borovice černá)	135	S-RZ
				Ochrana stromu při stavební činnosti
25	21750	<i>Quercus rubra</i> (dub červený)	162	S-RLLR z důvodu stabilizace
				Ochrana stromu při stavební činnosti
55	21753	<i>Pinus sylvestris</i> (borovice lesní)	128	S-RB

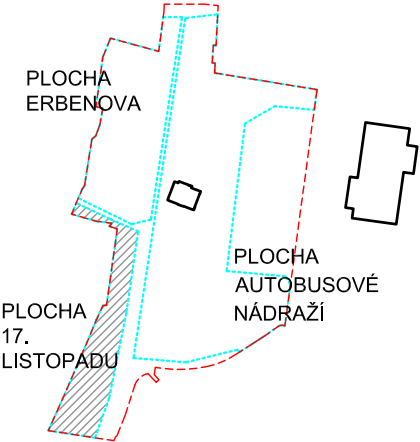
Pořadové číslo	Identifikační číslo	Taxon	Návrh ošetření - technologie
KERE - Erbenova			
35	21782	<i>Taxus baccata</i> (tis červený)	
41	21788	<i>Taxus baccata</i> (tis červený)	odstranit nálet
42	21789	<i>Syringa vulgaris</i> (šeflík obecný)	K-RP
43	21790	<i>Taxus baccata</i> (tis červený)	odstranit nálet
45	21792	<i>Cornus mas</i> (dřín obecný)	Přesazení v rámci plochy
46	21793	<i>Cornus mas</i> (dřín obecný)	Přesazení v rámci plochy
47	21794	<i>Cornus mas</i> (dřín obecný)	Přesazení v rámci plochy
48	21795	<i>Cornus mas</i> (dřín obecný)	Přesazení v rámci plochy
49	21796	<i>Cornus mas</i> (dřín obecný)	Přesazení v rámci plochy
50	21797	<i>Cornus mas</i> (dřín obecný)	Odstranit netkanou textili z kořen. prostoru.
51	21798	<i>Cornus mas</i> (dřín obecný)	Odstranit netkanou textili z kořen. prostoru.
52	21799	<i>Cornus mas</i> (dřín obecný)	Odstranit netkanou textili z kořen. prostoru.
53	21800	<i>Cornus mas</i> (dřín obecný)	Odstranit netkanou textili z kořen. prostoru.
54	21801	<i>Cornus mas</i> (dřín obecný)	Přesazení v rámci plochy

PLOCHA 17. LISTOPADU - OŠETŘENÍ



Pořadové číslo	Identifikační číslo	Taxon	Obvod kmene (cm)	Návrh ošetření - technologie
STROMY - 17. listopadu				
1	293	<i>Pinus ponderosa</i> (borovice těžká)	173	Ochrana stromu při stavební činnosti
2	308	<i>Pyrus sp.</i> (hrušeň)	120	Ochrana stromu při stavební činnosti
3	309	<i>Malus sp.</i> (jablono)	25	Ochrana stromu při stavební činnosti
4	310	<i>Aesculus hippocastanum</i> (jírovec obecný)	197	S-RO 20%
				S-RLLR z důvodu stabilizace
8	314	<i>Prunus avium</i> (třešeň obecná)	152	Ochrana stromu při stavební činnosti
				S-RZ
9	315	<i>Sorbus torminalis</i> (jeřáb břeke)	40	Ochrana stromu při stavební činnosti
14	321	<i>Acer platanoides</i> 'Globosum' (javor mléč)	55	Ochrana stromu při stavební činnosti

Pořadové číslo	Identifikační číslo	Taxon	Návrh ošetření - technologie
KERE - 17. listopadu			
10	316	<i>Deutzia scabra</i> (trojpek drsný)	K-RP



LEGENDA

STÁVAJÍCÍ ZELEŇ

53

Strom listnatý / jehličnatý

K35

Keř listnatý, jehličnatý / skupina keřů

K54

Keř listnatý - určený k přesazení

Revitalizace multimodálního uzlu ve Dvoře Králové nad Labem

investor

Město Dvůr Králové nad Labem
náměstí T. G. Masaryka 38
Dvůr Králové nad Labem. 544 17, CZ
IČ: 00277819, DIČ: CZ 00277819
epodatelna@mudk.cz
datová schránka: mu5db26c

zhotovitel

M2AU s.r.o.
Údolní 222/5, Brno -město, 602 00, CZ
IČ: 14431734, DIČ: CZ14431734
info@m2au.cz, www.m2au.cz
datová schránka: v6zyzkf

projektant části

Ing. Mgr. Petra Šoborová
Štěpánov 612, Valašské Meziříčí, 757 01
IČO 14117240, +420 734 206 769,
soborovapetra@gmail.com,
www.ateliernazeleno.cz

název části

800 Objekty úprav území

zodpovědný projektant

Ing. arch. Filip Musálek, ČKA 05273

vypracoval

Ing. Mgr. Petra Šoborová

razítko a podpis

číslo paré

SO 801.1 Odstranění keřů a dřevin

název výkresu

SO 801.1 - D.1C Situace ošetření - plocha Erbenova, 17 listopadu

stupeň PD

Dokumentace pro provádění stavby

formát

A3 (297 x 420 mm)

měřítko

1:500

datum

11/2024

Tento dokument požívá ochrany dle zákona č. 121/2000 Sb. (Autorský zákon). Originál tohoto výkresu a návrh řešení na něm zobrazený je majetkem autora. Tento výkres nesmí být - výjma zřejmého účelu, pro nějž byl pořízen - používán a žádným způsobem nerespektujícím ustanovení Autorského zákona nebo dohodu klienta a hlavního architekta (autora) poskytnut třetí osobě.

Tento výkres nelze považovat za realizaci, dílenskou či výrobní dokumentaci. Realizační dokumentaci včetně specifikací, detailů a statických posouzení nosných konstrukcí zpracuje dodavatel stavby a předloží autorskému dozoru k odsouhlasení. Veškeré rozměry nutno před započetím prací ověřit a zaměřit na stavbě!

Veškeré materiály, povrchové úpravy, profily a všechny detaily budou upřesněny a odsouhlaseny autorským dozorem na základě reálných vzorků předložených dodavatelem.

m2au